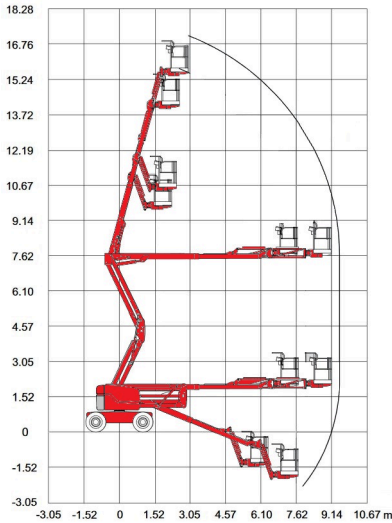


SJ 51 AJ

Selbstfahrende Gelenkteleskop- Arbeitsbühne, Diesel



Arbeitsdiagramm

Arbeitsbereich

Arbeitshöhe	17,55 m
Plattformhöhe	15,55 m
max. seitl. Reichweite	9,03 m
übergreifende Höhe	7,45 m
Plattformgröße (L x B)	1,83 x 0,76 m
Plattformschwenkbereich	170°
Tragfähigkeit	227 kg
Schwenkbereich	355°

Gerät

Länge	7,25 m
Breite	2,29 m
Höhe	2,07 m
Bodenfreiheit	0,40 m
Eigengewicht	7.3 t
Antrieb	Diesel-Allrad
Reifen	Geländereifen

Extras

- Pendelachse
- Korb mit zwei Einstiegen

