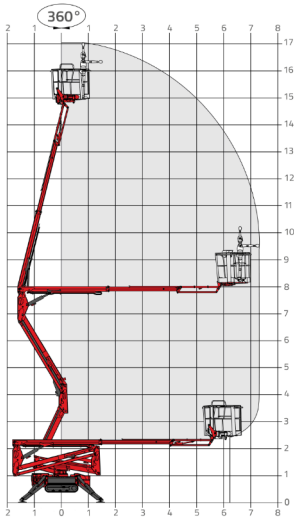


Lightlift 17.75 IIS

Gelenkteleskop- Arbeitsbühne, Gummikette



Arbeitsdiagramm

Arbeitsbereich

Arbeitshöhe	17,00 m
Plattformhöhe	15,00 m
max. seitr. Reichweite	7,50 m
übergreifende Höhe	7,80 m
Plattformgröße (L x B)	1,30 x 0,60 m
Plattformschwenkbereich	2 x 62°
Tragfähigkeit	230 kg
Schwenkbereich	360°
Abstützmaße (L x B)	3,30 x 3,40 m
Abstützneigung max.	11°

Gerät

Länge	4,53 m
Breite	0,80 - 1,10 m
Höhe	1,98 m
Eigengewicht	2.23 t
Antrieb	Elektro (230 V)/Benzin
Kette	Gummikette

Extras

verstellbare Fahrwerksbreite

