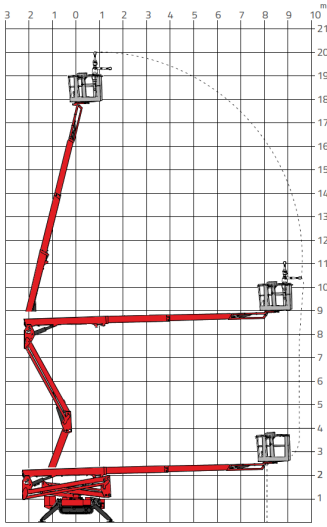


Lightlift 20.10 IIS

Gelenkteleskop- Arbeitsbühne, Gummikette



Arbeitsdiagramm

Arbeitsbereich

Arbeitshöhe	20,15 m
Plattformhöhe	18,15 m
max. seitr. Reichweite	9,70 m
übergreifende Höhe	8,15 m
Plattformgröße (L x B)	1,30 x 0,60 m
Plattformschwenkbereich	2 x 62°
Tragfähigkeit	230 kg
Schwenkbereich	360°
Abstützmaße (vorne/hinten)	3,42/3,34 m
Abstützneigung max.	15°

Gerät

Länge	5,01 m
Breite	0,80 - 1,10 m
Höhe	1,99 m
Eigengewicht	2.84 t
Antrieb	Elektro (230 V)/Benzin
Kette	Gummikette

Extras

verstellbare Fahrwerksbreite

