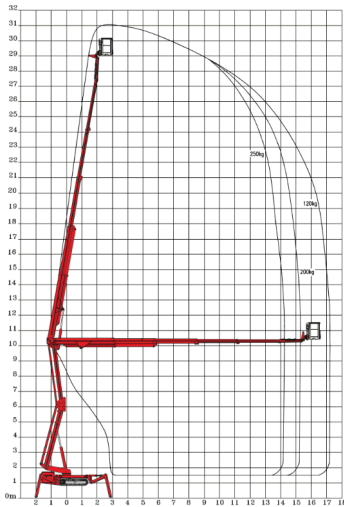


SA 31

Gelenkteleskop- Arbeitsbühne, Gummikette



Arbeitsdiagramm

Arbeitsbereich

Arbeitshöhe	31,00 m
Plattformhöhe	29,00 m
max. seitr. Reichweite	17,30 m
Plattformgröße (L x B)	1,30 x 0,70 m
Plattformschwenkbereich	2 x 80°
Tragfähigkeit	250 kg
Schwenkbereich	360°
Abstützmaße min.	5,99 x 3,00 m
Abstützmaße max.	4,82 x 4,53 m
Abstützneigung max.	7°

Gerät

Länge min./max	5,75 / 6,45 m
Breite min./max	1,01 / 1,28 m
Höhe	2,00 m
Eigengewicht	4.7 t
Antrieb	Elektro (230 V)/Diesel
Kette	Gummikette

