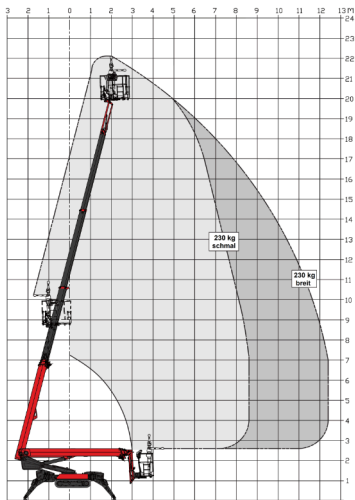


# TC 22 S

## Gelenkteleskop- Arbeitsbühne, Gummikette

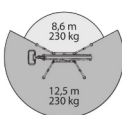


Arbeitsdiagramm

Totale Abstützfläche



Partielle Abstützfläche



Reduzierte Abstützfläche



Abstützvarianten

### Arbeitsbereich

Arbeitshöhe	22,00 m
Platfornhöhe	20,00 m
max. seitr. Reichweite	12,50 m
Platforngröße (L x B)	1,20 x 0,61 m
Platfornschenkbereich	2 x 62°
Tragfähigkeit	230 kg
Schwenkbereich	360°
Abstützmaße <i>schmal</i>	6,35 x 2,87 m
Abstützmaße <i>einseitig</i>	6,35 x 3,79 m
Abstützmaße <i>breit</i>	4,76 x 4,75 m
Abstützneigung <i>max.</i>	15°

### Gerät

Länge <i>min./max</i>	5,92 / 6,50 m
Breite <i>min./max</i>	0,89 / 1,32 m
Höhe	1,99 m
Eigengewicht	3,35 t
Antrieb	230V/Diesell
Kette	abriebarne Gummikette

### Extras

- verstellbare Fahrwerksbreite
- Fassadengang
- Korb abnehmbar
- zweiseitiger Korbeinstieg

