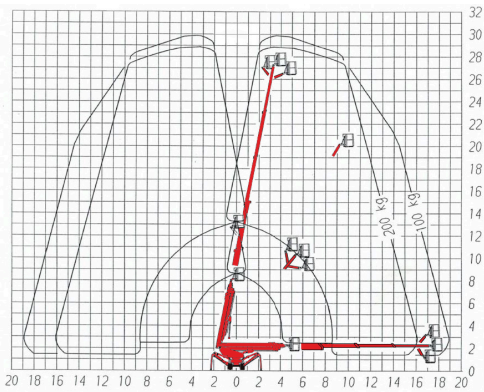


TR 300

Gelenkteleskop- Arbeitsbühne, Gummikette



Arbeitsdiagramm

Arbeitsbereich

Arbeitshöhe	30,20 m
Platthöhe	28,20 m
max. seitr. Reichweite	18,90 m
Platthgröße (L x B)	1,20 x 0,68 m
Platthschwenkbereich	2 x 45°
Tragfähigkeit	200 kg
Schwenkbereich	450°
Abstutzmaße	5,08 x 4,80 m
Abstutzneigung max.	13°

Gerät

Länge	7,30 m
Breite	1,45 m
Höhe	2,30 m
Eigengewicht	5.6 t
Antrieb	230V/Diesel
Kette	Gummikette

