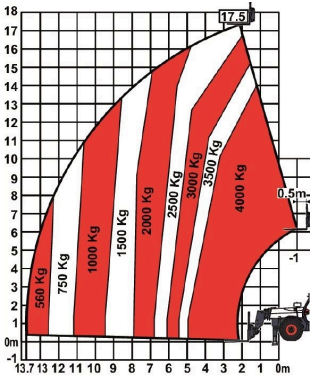
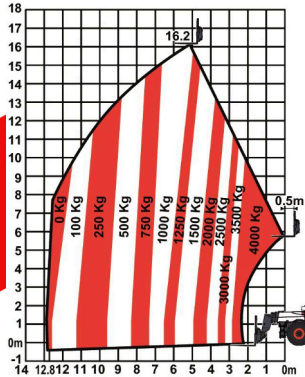


HTL 4018

Teleskopstapler



Hublastdiagramm mit Abstützung



Hublastdiagramm ohne Abstützung

Arbeitsbereich

Hubhöhe	17,50 m
Hubkraft	4.000 kg
Reichweite	13,70 m
Abstützbreite	3,00 m
Wenderadius (innen)	1,76 m
Wenderadius (außen)	3,78 m
Wenderadius (Spitze)	5,82 m
Länge Gabelzinken	1,20 m
max. Stellweite Gabelzinken	1,00 m
Anstellwinkel Gabeln (oben/unten)	16°/109°
Höhe Drehpunkt	1,80 m

Gerät

Länge	7,70 m
Breite	2,40 m
Höhe	2,55 m
Leergewicht	10.79 t
Antrieb	Diesel-Allrad
Lenkung	4-Rad-Lenkung
Höchstgeschwindigkeit	20 km/h

Extras

Zugmaul

Optionales Zubehör

Gabelverlängerung	2,00 m
Schaufel (LxBxH)	2,40 x 0,80 x 0,85 m
Lasthaken	4.0 t
Kranarm	5.5 t

