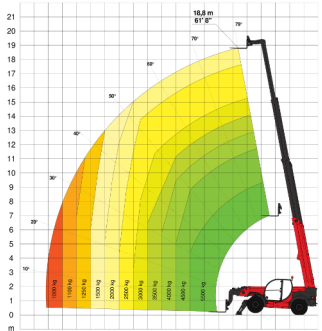
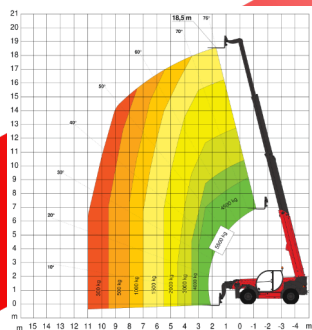


HTL 5519

Teleskopstapler



Traglastdiagramm mit Abstützung



Traglastdiagramm ohne Abstützung

Arbeitsbereich

Hubhöhe	18,80 m
Hubkraft	5.500 kg
Reichweite	14,10 m
Abstützbreite	3,00 m
Wenderadius (<i>Spitze Gabelzinken</i>)	5,61 m
Länge Gabelzinken	1,20 m

Gerät

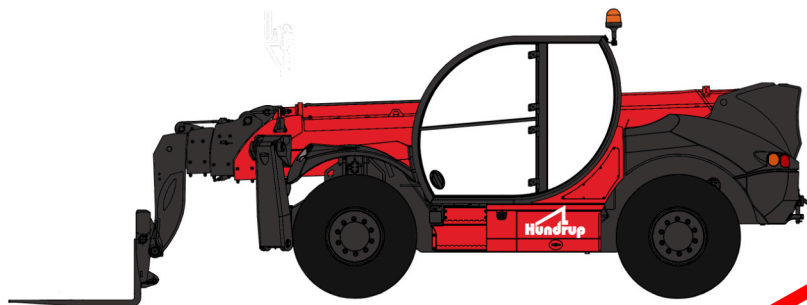
Länge	7,59 m
Breite	2,53 m
Höhe	2,52 m
Leergewicht	13,8 t
Antrieb	Diesel-Allrad
Lenkung	4-Rad-Lenkung
Höchstgeschwindigkeit	20 km/h

Extras

Zugmaul

Optionales Zubehör

Gabelverlängerung	2,40 m
Schaufel ($L \times B \times H$)	2,44 x 0,80 x 0,85 m
Lasthaken	5,5 t
Winde	5 t



Arbeitsbühnen
Baumaschinen
Krane
Stapler

Hundrup
www.hundrup.de 02309|77185