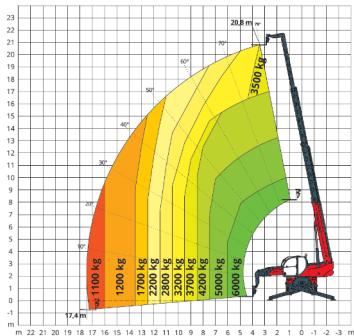
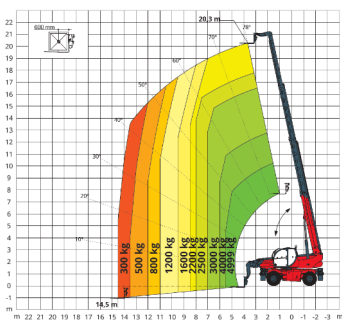


# HTLR 6021

# Teleskopstapler, Rotor



Traglastdiagramm mit Abstützung



Traglastdiagramm ohne Abstützung

## Arbeitsbereich

Hubhöhe	20,80 m
Hubkraft	6.000 kg
Reichweite	17,40 m
Abstützung (LxB)	5,20 x 5,92 m
Schwenkbereich Rotor	360° endlos
Wenderadius (Spitze Gabelzinken)	5,90 m
Länge Gabelzinken	1,20 m
max. Stellweite Gabelzinken	1,07 m

## Gerät

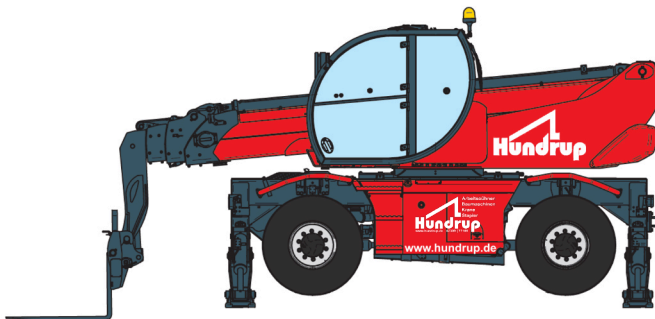
Länge	8,20 m
Breite	2,53 m
Höhe (mit/ohne Arbeitsscheinwerfer)	3,12 / 3,16 m
Leergewicht	17.83 t
Antrieb	Diesel-Allrad
Lenkung	4-Rad-Lenkung, Hundegang
Höchstgeschwindigkeit	20 km/h

## Extras

Vollvariable Abstützbreite
Scherenstützen
Pendelachsen

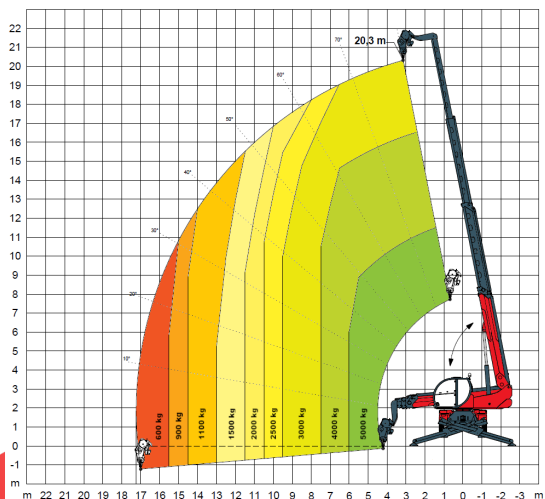
## Optionales Zubehör

Arbeitskorb (drehbar + ausklappbar)	
Außenmaße (LxB)	2,35 (4,50) x 1,24 m
max. Korblast	500 kg
max. Arbeitshöhe	22,70 m
Lasthaken	6 t
Winde	3.5 t / 5 t

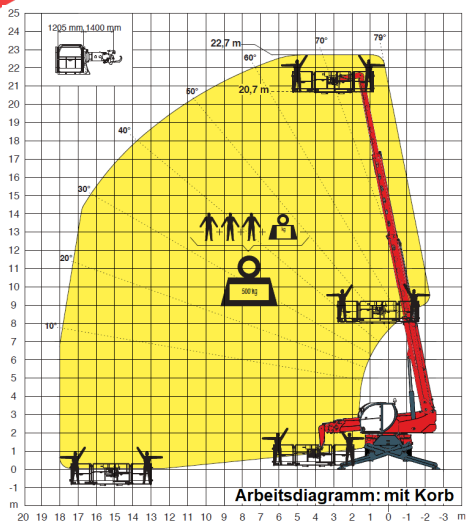


# HTLR 6021

# Teleskopstapler, Rotor



Traglastdiagramm mit 5 t - Winde



Arbeitsdiagramm: mit Korb

Traglastdiagramm mit Arbeitskorb