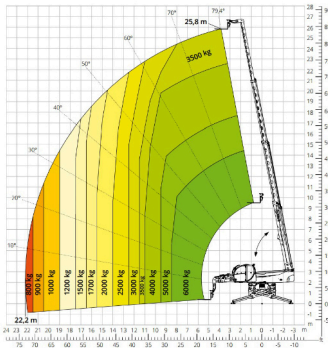
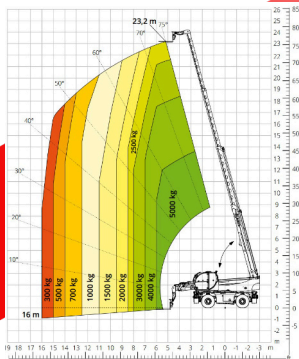


HTLR 6026

Teleskopstapler, Rotor



Traglastdiagramm mit Abstützung



Traglastdiagramm ohne Abstützung

Arbeitsbereich

Hubhöhe	25,80 m
Hubkraft	6.000 kg
Reichweite	22,20 m
Abstützung (LxB)	5,45 x 5,87 m
Schwenkbereich Rotor	360° endlos
Wenderadius (Spitze Gabelzinken)	6,67 m
Wenderadius (Reifen außen)	4,49 m
Länge Gabelzinken	1,20 m
max. Stellweite Gabelzinken	1,04 m

Gerät

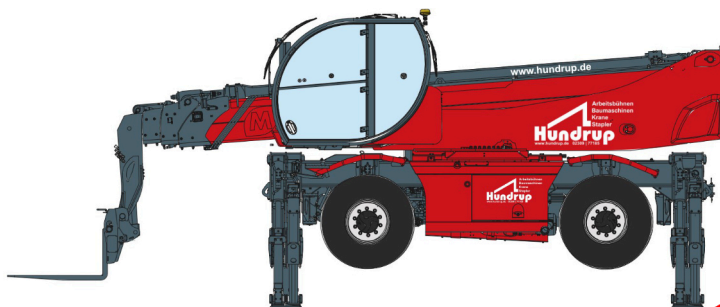
Länge (mit Palettengabel)	9,05 m
Breite	2,53 m
Höhe (ohne Arbeitsscheinwerfer)	3,12 m
Leergewicht	19,6 t
Antrieb	Diesel-Allrad
Lenkung	4-Rad-Lenkung, Hundegang
Höchstgeschwindigkeit	40 km/h

Extras

vollvariable Abstützbreite
Scherenstützen
Pendelachsen

Optionales Zubehör

Arbeitskorb (drehbar + ausklappbar)	
Außenmaße (LxB)	2,35 (4,50) x 1,24 m
max. Korblast	500 kg
max. Arbeitshöhe	27,80 m
Lasthaken	5 t / 6 t
Winde	5 t / 6 t



HTLR 6026

Teleskopstapler, Rotor

