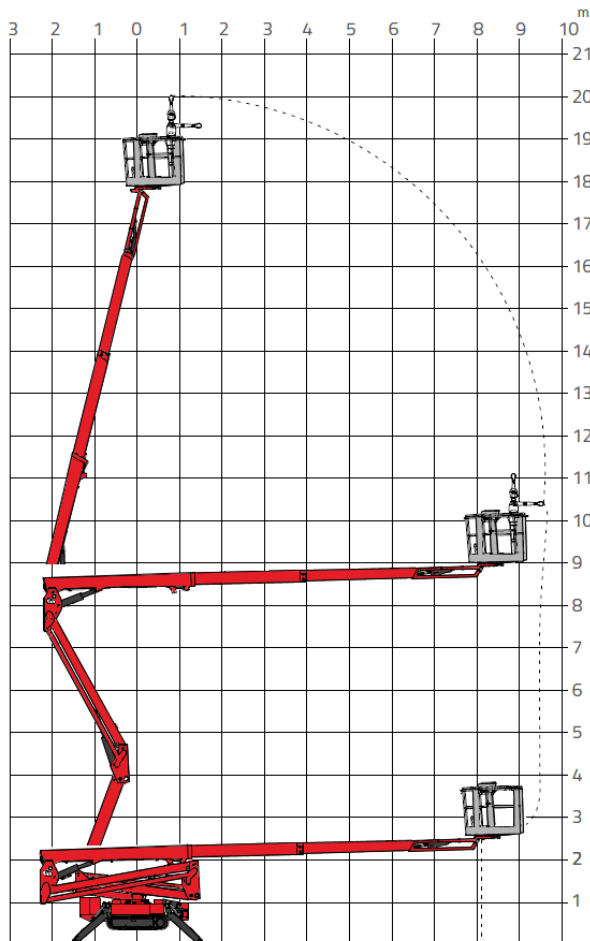


# Lightlift 20.10 III S

## Gelenkteleskop- Arbeitsbühne auf Kettenfahrwerk



### Technische Daten **Lightlift 20.10 III S**

Arbeitshöhe	20,15 m
Plattformhöhe	18,15 m
Max. seitliche Reichweite	9,70 m
Übergreifende Höhe	8,15 m
Tragfähigkeit	230 kg
Plattformgröße (L x B)	1,30 x 0,60 m
Plattfordrehbereich	2 x 62°
Abstützbreite (vorne/hinten)	3,42m/3,34 m
Max. Abstützneigung	15°
Gerätelänge	5,01 m
Gerätebreite (verstellbar)	0,80 – 1,10 m
Gerätehöhe	1,99 m
Schwenkbereich	360°
Eigengewicht	2.840 kg
Antriebsart	230 Volt / Benzin
Bereifungsart/Fahrwerk	Kettenfahrwerk
Extras	verstellbare Fahrwerksbreite (passt durch Standardtüren)

