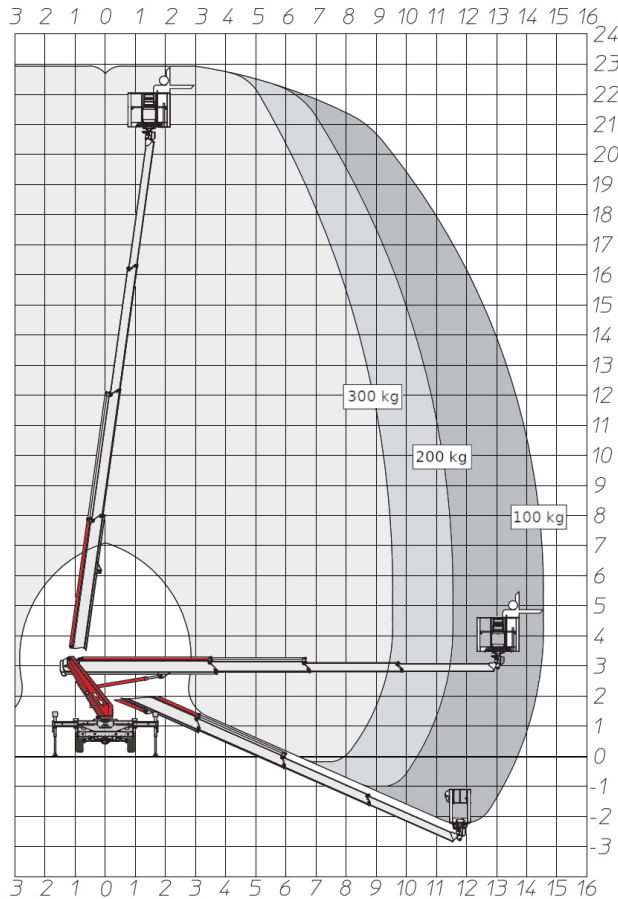


MTE 230

LKW-Arbeitsbühne



Technische Daten

MTE 230

Arbeitshöhe	23,00 m
Plattformhöhe	21,00 m
Seitliche Reichweite	14,50 m
Tragfähigkeit	300 kg
Plattformgröße (L x B)	1,40 x 0,70 m
Platfordrehbereich	2 x 90°
Abstützbreite max.	3,53 m
Abstützbreite einseitig	2,86 m
Abstützbreite min.	2,26 m
Gerätelänge	7,78 m
Gerätebreite	2,26 m
Gerätehöhe	3,12 m
Schwenkbereich	450°
Aufstellneigung	1°
Eigengewicht	3.500 kg
Führerscheinklasse	B / 3
Antriebsart	Diesel

