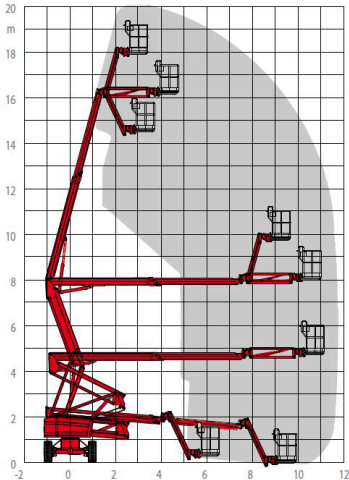


# GT 20

## Selbstfahrende Gelenkteleskop- Arbeitsbühne, Diesel



Arbeitsdiagramm

### Arbeitsbereich

Arbeitshöhe	20,06 m
Plattformhöhe	18,06 m
max. seitr. Reichweite	11,74 m
Plattformgröße (L x B)	1,52 x 0,80 m
Plattformschwenkbereich	180°
Tragfähigkeit	250 kg
Schwenkbereich	360° (endlos)

### Gerät

Länge	8,30 m
Breite	2,30 m
Höhe	2,45 m
Bodenfreiheit	0,35 m
Eigengewicht	9.7 t
Antrieb	Diesel-Allrad
Reifen	abriebfreie Geländereifen

### Extras

Pendelachse  
Korbarm



Arbeitsbühnen  
Baumaschinen  
Krane  
Stapler

**Hundrup**  
www.hundrup.de 02309|77185