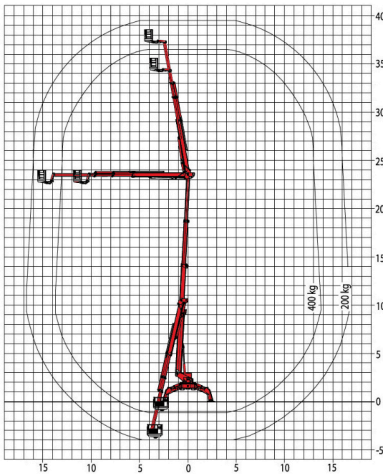


# Leo 40 GTX

Gelenkteleskop-  
Arbeitsbühne,  
Gummikette



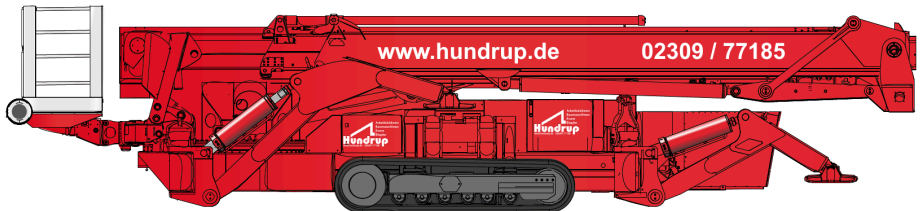
Arbeitsdiagramm

## Arbeitsbereich

Arbeitshöhe	39,50 m
Plattformhöhe	37,50 m
max. seitr. Reichweite	16,00 m
Plattformgröße (L x B)	1,50 x 0,80 m
Plattformschwenkbereich	2 x 90°
Tragfähigkeit	400 kg
Schwenkbereich	450°
Abstützbreite max.	5,55 m
Abstützbreite einseitig	3,90 m
Abstützneigung max.	16,7°

## Gerät

Länge	8,20 m
Breite	1,58 m
Höhe	1,98 m
Eigengewicht	11.7 t
Antrieb	Elektro (400 V)/Diesel
Kette	Gummikette



Arbeitsbühnen  
Baumaschinen  
Krane  
Stapler

**Hundrup**  
www.hundrup.de 02309|77185