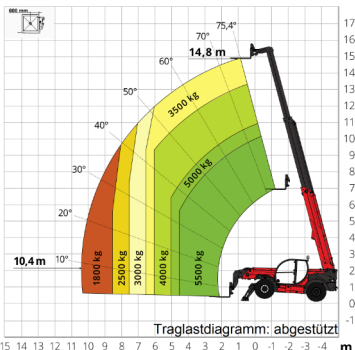
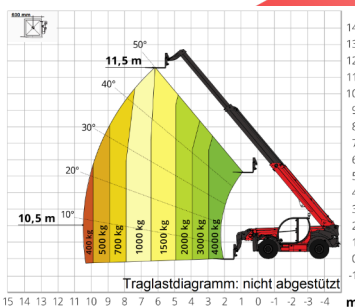


# HTL 5515 P

## Teleskopstapler



Traglastdiagramm mit Abstützung



Traglastdiagramm ohne Abstützung

### Arbeitsbereich

Hubhöhe	14,80 m
Hubkraft	5.500 kg
Reichweite	10,40 m
Abstützbreite	3,20 m
Wenderadius (innen)	4,10 m
Wenderadius (Spitze Gabelzinken)	5,61 m
Länge Gabelzinken	1,25 m
max. Stellweite Gabelzinken	1,14 m
Höhe Drehpunkt	1,90 m

### Gerät

Länge (inkl. Gabeln)	7,65 m
Breite	2,53 m
Höhe (ohne Arbeitsscheinwerfer)	2,51 m
Leergewicht	13.7 t
Antrieb	Diesel-Allrad
Lenkung	4-Rad-Lenkung
Höchstgeschwindigkeit	20 km/h

### Extras

Zugmaul	
Frontkamera Hubarmseite	

### Optionales Zubehör

Gabelverlängerung	2,00 m
Schaufel (LxBxH)	2,44 x 0,78 x 0,92 m
Lasthaken	5 t / 6 t
Kranarm	4.5 t
Winde	5 t

