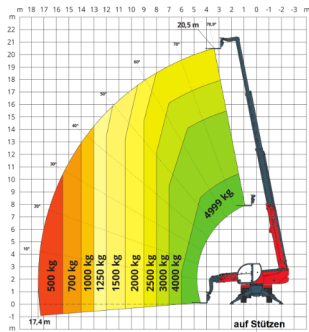
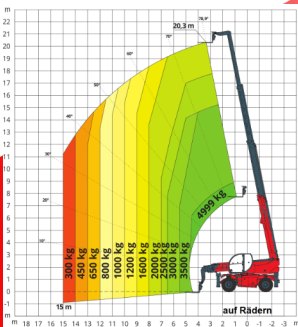


HTLR 5021K

Teleskopstapler, Rotor



Traglastdiagramm mit Abstützung



Traglastdiagramm ohne Abstützung



Arbeitsbereich

Hubhöhe	20,50 m
Hubkraft	4.999 kg
Reichweite	17,40 m
Abstützung (LxB)	5,20 x 4,52 m
Schwenkbereich Rotor	360° endlos
Wenderadius (Spitze Gabelzinken)	5,78 m
Länge Gabelzinken	1,20 m
max. Stellweite Gabelzinken	1,14 m

Gerät

Länge (ohne/mit Gabelzinken)	6,60 / 7,77 m
Breite	2,55 m
Höhe (mit/ohne Arbeitsscheinwerfer)	3,07 / 3,28 m
Leergewicht	15.9 t
Antrieb	Diesel-Allrad
Lenkung	4-Rad-Lenkung, Hundegang
Höchstgeschwindigkeit	20 km/h

Extras

Klappstützen
Pendelachsen

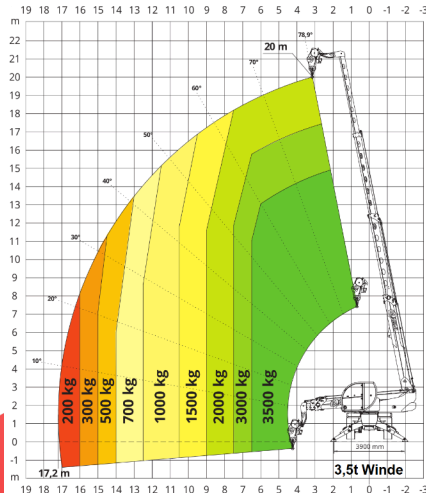
Optionales Zubehör

Arbeitskorb (drehbar + ausklappbar)

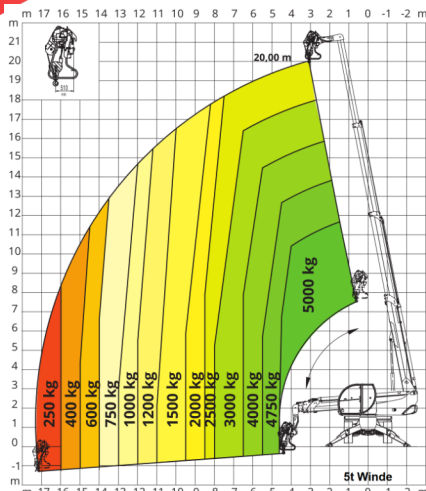
Außenmaße (LxB)	2,35 (4,50) x 1,24 m
max. Korblast	500 kg
max. Arbeitshöhe	22,70 m
Lasthaken	5 t / 6 t
Winde	5 t

HTLR 5021K

Teleskopstapler,
Rotor



Traglastdiagramm mit 3,5 t - Winde



Traglastdiagramm mit 5 t - Winde