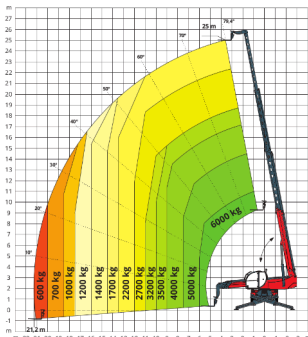
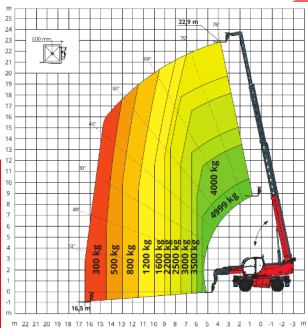


HTLR 6025

Teleskopstapler, Rotor



Traglastdiagramm mit Abstützung



Traglastdiagramm ohne Abstützung

Arbeitsbereich

Hubhöhe	25,00 m
Hubkraft	6.000 kg
Reichweite	21,20 m
Abstützung (LxB)	5,19 x 5,93 m
Schwenkbereich Rotor	360° endlos
Wenderadius (Spitze Gabelzinken)	6,43 m
Wenderadius (Reifen außen)	4,05 m
Länge Gabelzinken	1,20 m
max. Stellweite Gabelzinken	1,07 m

Gerät

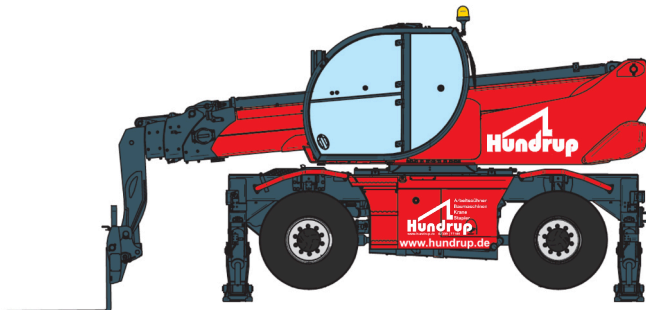
Länge (mit Palettengabel)	8,83 m
Breite	2,53 m
Höhe (ohne/mitt Arbeitsscheinwerfer)	3,11 / 3,26 m
Leergewicht	18 t
Antrieb	Diesel-Allrad
Lenkung	4-Rad-Lenkung, Hundegang
Höchstgeschwindigkeit	20 km/h

Extras

vollvariable Abstützbreite
Scherenstützen
Pendelachsen

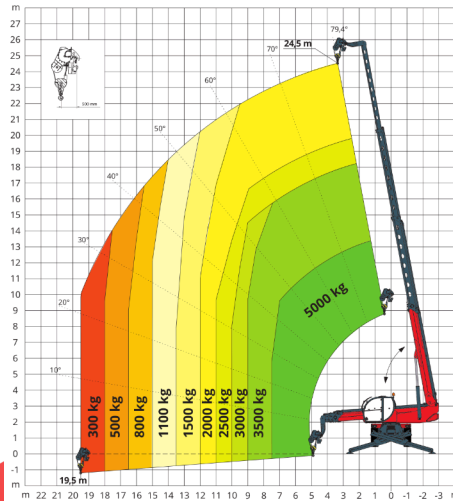
Optionales Zubehör

Arbeitskorb (drehbar + ausklappbar)	
Außenmaße (LxB)	2,35 (4,50) x 1,24 m
max. Korblast	500 kg
max. Arbeitshöhe	22,70 m
Lasthaken	5 t / 6 t
Winde	5 t

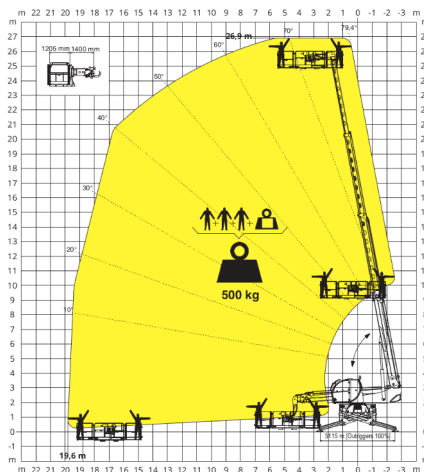


HTLR 6025

Teleskopstapler, Rotor



Traglastdiagramm mit 5 t - Winde



Traglastdiagramm mit Arbeitskorb