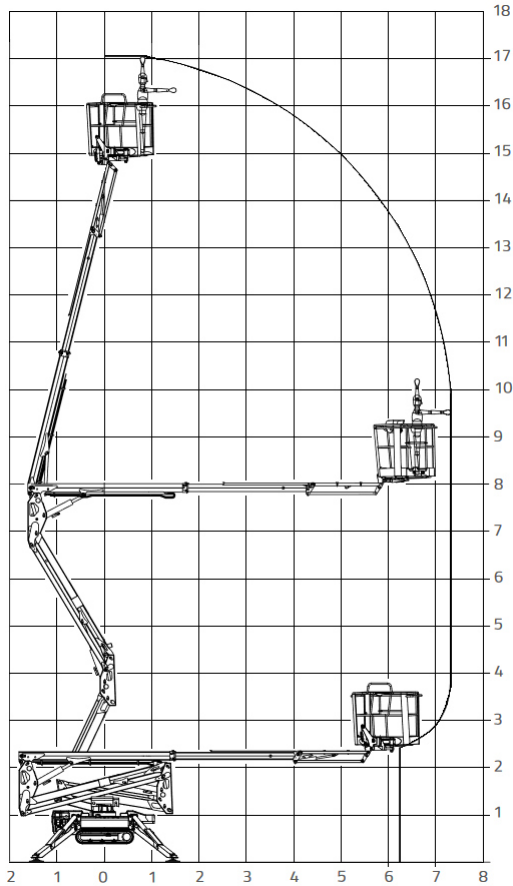


Lightlift 17.75 III S

Gelenkteleskop- Arbeitsbühne auf Kettenfahrwerk



Technische Daten **Lightlift 17.75 III S**

| | |
|----------------------------|---|
| Arbeitshöhe | 17,00 m |
| Plattformhöhe | 15,00 m |
| Max. seitliche Reichweite | 7,50 m |
| Übergreifende Höhe | 7,80 m |
| Tragfähigkeit | 230 kg |
| Plattformgröße (L x B) | 1,30 x 0,60 m |
| Plattfordrehbereich | 2 x 62° |
| Abstützbreite (L x B) | 3,30 x 3,40 m |
| Max. Abstützneigung | 11° |
| Gerätelänge | 4,53 m |
| Gerätebreite (verstellbar) | 0,80 – 1,10 m |
| Gerätehöhe | 1,98 m |
| Schwenkbereich | 360° |
| Eigengewicht | 2.230 kg |
| Antriebsart | 230 Volt / Benzin |
| Bereifungsart/Fahrwerk | Kettenfahrwerk |
| Extras | verstellbare Fahrwerksbreite (passt durch Standardtüren) |

