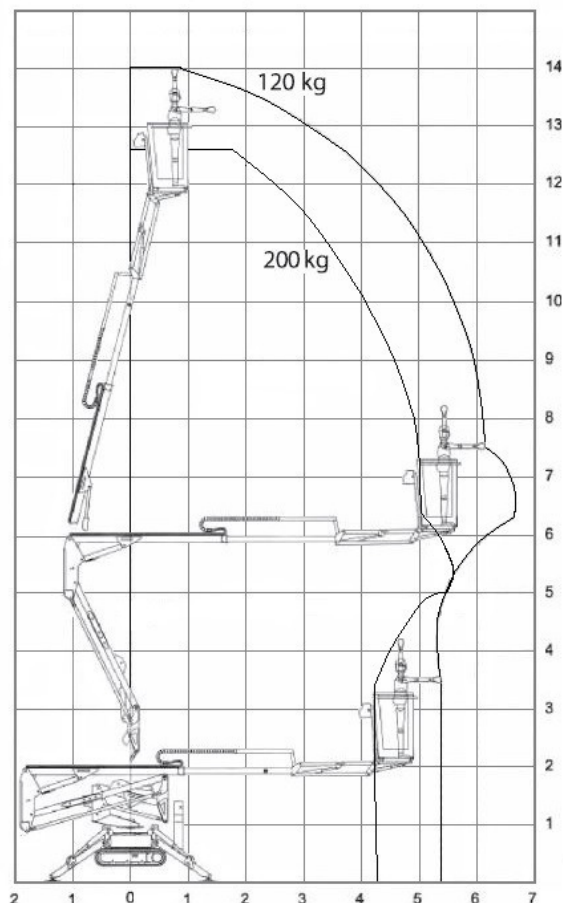


# Goldlift 14.70

## Gelenkteleskop- Arbeitsbühne auf Kettenfahrwerk



### Technische Daten

### Goldlift 14.70

Arbeitshöhe	14,00 m
Plattformhöhe	12,00 m
Max. seitliche Reichweite	7,00 m
Übergreifende Höhe	5,80 m
Tragfähigkeit	200 kg
Plattformgröße (L x B)	1,30 x 0,60 m
Plattfordrehbereich	2 x 62°
Abstützbreite	3,20 m
Max. Abstützneigung	9,5°
Gerätelänge	4,20 m
Gerätebreite (verstellbar)	0,78 – 1,10 m
Gerätehöhe	1,98 m
Schwenkbereich	300°
Eigengewicht	1.700 kg
Antriebsart	230 Volt / Benzin
Bereifungsart/Fahrwerk	Kettenfahrwerk
Extras	verstellbare Fahrwerksbreite (passt durch Standardtüren)

